

ČISTÁ ČCHI (CLEAR QI, T39)

suzi *Fructus Perillae*

banxia *Rhizoma Pinelliae tripatitae prep.*

houpo *Cortex Magnoliae officinalis*

qianhu *Radix Peucedani*

rougui *Cortex Cinnamomi*

danggui *Radix Angelicae sinensis*

xuanfuhua *Flox Inulae*

xingren *Semen Armeniacae*

ziwan *Radix Asteris*

fangfeng *Radix Saposhnikoviae*

sangye *Folium Mori*

sangbaipi *Cortex Mori*

wuweizi *Fructus Schisandrae*

danshen *Radix Salviae miltiorrhizae*

hutaorou *Semen Juglandis*

huangqin *Radix Scutellariae*

zhigancao *Radix Glycyrrhizae prep.*

Model: čchi plic neklesá, ledviny nenasávají čchi

Účinky: obnovit klesající funkci čchi plic, vyhánět vítr, zastavovat dušnost

Indikace: kašel, astma, sípavý dech, dušnost, pocit tlaku v hrudi, alergické astma, sezónní alergická rinitida se sípavým dechem

Jazyk: bledý nebo normální

Puls: slabý

Klasický předchůdce: *suzi jiangqi tang* („Odvar na stlačování čchi dolů se *suzi*“)

Kontraindikace: těhotenství, alergie na na vlašské ořechy

Rozbor

Přípravek podporuje klesání čchi plic a je hlavně terapeuticky určen na astma, především alergické astma u dětí a mladých lidí. Podle tradiční teorie vzniká astma vždy z hlenů přetrvávajících v plicích. Avšak u dětí a mladých lidí obvykle nebývá mnoho příznaků hlenů a záchvaty dušnosti vznikají z větru v hrudi, přičemž příčina v pozadí, je prázdnota ledvin a plic. Proto je „vrcholkem“ (*biao*) chronický vítr v hrudi a „kořenem“ (*ben*) je prázdnota plic a ledvin. Patogeneze alergické rinitidy je velmi podobná, až na to, že chronický vítr přetrvává spíše v nose než v hrudi. BYLINNÝ STRÁŽCE JANG (*Herbal Sentinel – Yang – T03*) a BYLINNÝ STRÁŽCE JIN (*Herbal Sentinel – Yin – T04*) se zaměřují na „kořen“ obtíží tím, že doplňují ledviny a plíce, NEFRITOVÝ PARAVÁN (*Jade Screen – T10*) obnovuje rozptylovací funkci plic a vyhnání větr z nosu, čímž se zaměřuje na projevy, tj. „vrcholek“, alergické rinitidy. ČISTÁ ČCHI (*Clear Qi – T39*) obnovuje filtrovací funkci plic a vyhánění větr z hrudi, a tak se zaměřuje na „vrcholek“ alergického astmatu.

Suzi, *banxia* a *qianhu* obnovují filtrovací funkci čchi plic a ulevují od dušnosti a sípavého dýchání. *Houpo* uvolňuje hrud', čímž zmírňuje sípavé dýchání. *Danggui* a *rougui* doplňují ledviny i játra a posilují čchi v dolním ohříváči, aby podpořily nasávací funkci čchi ledvin. *Xuanfuhua*, *xingren*, *sangbaipi* a *ziwan* obnovují filtrovací funkci čchi plic, aby se zastavila dušnost, sípavé dýchání a kašel. *Fangfeng* a *sangye* vyhání vítr z hrudi. *Wuweizi* a *danshen* mají antialergický účinek. *Wuweizi* ještě doplňuje plíce a *danshen* tiší mysl. Tišení mysli u astmatu působí také proti spasmům, to pomáhá uvolňovat bronchospasmus vyvolávající astma. *Hutaorou* podporuje ledviny v nasávání čchi. *Huangqin* bylo přidáno na vyvážení účinku obsažených teplých bylin. *Zhigancao* harmonizuje.

I když přípravek obsahuje *hutaoren* a *wuweizi*, které doplňují ledviny a plíce, není jeho hlavním cílem doplňování, nýbrž obnovení filtrovací funkce čchi plic a vyhánění větru, aby se řešily projevy („vrcholek“), a ne příčina („kořen“) astmatu.

Jak bylo uvedeno výše, přípravek je specifický pro alergické astma bez velkého množství hlenů. Avšak čím je osoba starší, tím větší je pravděpodobnost hlenů. Pokud jsou přítomny vlhké nebo chladné hleny, může se kombinovat s přípravkem ČIRÉ MOŘE (*Limpid Sea – T42*).

Duševní a emoční model

Klíčová slova: vyléčit zármutek

Smutek, zármutek nebo obavy mohou vyvolat stagnaci čchi plic v hrudi a vést k dušnosti a pocitům tlaku v hrudi. Osoba má sklony k smutku, pláči a depresi. Všechny tyto emoce působí na hrud' a na tělesnou duši. Protože je tělesná duše propojená s esencí, ovlivňují tyto emoce i ledviny, vyvolávající tak v emočním obraze smutek, zármutek, úzkost a nedostatek vůle.

Upozornění a kontraindikace

Přípravek je celkově zahřívající, a proto by se neměl užívat, pokud je jazyk červený. Kromě tohoto nejsou žádné jiné specifické kontraindikace. Protože cílí pouze na projevy, ale již ne příčinu astmatu, neměl by se užívat neurčitě dlouho. Případně by se po něm měl užívat BYLINNÝ STRÁŽCE JANG (*Herbal Sentinel – Yang – T03*), nebo BYLINNÝ STRÁŽCE JIN (*Herbal Sentinel – Yin – T04*).

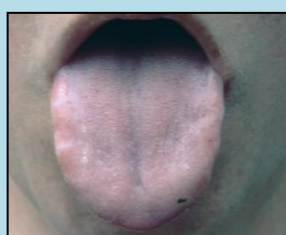
V kostce: chronické astma na pozadí prázdnoty plic a ledvin. Obnovuje klesání čchi plic, přeměňuje hleny a doplňuje ledviny

Rozdíly proti klasickému předchůdci:

- silnější účinek na obnovu klesání čchi
- protialergický účinek (při alergickém astma)



bledý a nateklý



**bledý a nateklý
oblast plic (LU)**



**bledý a nateklý
oblast plic (LU)**



**bledý a nateklý
oblast plic (LU)**